



# GREENBOX

## MANUAL DE INSTALACIÓN

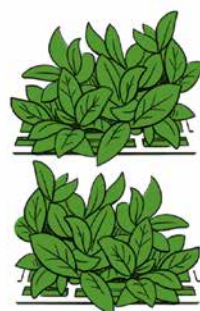
### ELEMENTOS NECESARIOS:



GREENBOX



SUSTRATO



VEGETACIÓN



HERRAMIENTAS  
BASICAS

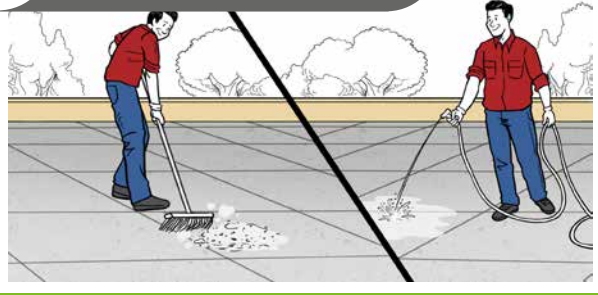
**VEGETACIÓN:** La vegetación es a elección del cliente de acuerdo al diseño elegido. Puede variar desde un Sistema Semi Intensivo (distintos tipos de césped) o Sistema extensivo (distintos tipos de plantas del tipo sedum o variedad). Cualquier consulta escribinos a [info@greenroofargentina.com](mailto:info@greenroofargentina.com).

# INSTALACIÓN EN ESTOS SIMPLES PASOS

1

## PREPARAR LA SUPERFICIE

Preparar adecuadamente la superficie. Verificar la impermeabilización. Eliminar todo tipo de suciedad.



2

## COLOCAR LOS PERFILES L

Colocar los PERFILES en L para delimitar la zona de cultivo. Generar corredores circulación de 30 cm en el perímetro.



3

## COLOCAR LAS BANDEJAS MODULARES

Instalar las BANDEJAS encastrables sobre la superficie delimitada, de modo que queden unidades entre si mediante los encastrés



4

## COLOCAR LA GEOMANTA

Preparar adecuadamente la superficie. Verificar la impermeabilización. Eliminar todo tipo de suciedad.



5

## COLOCAR EL SUSTRATO



6

## DISTRIBUIR EL SUSTRATO

Distribuir el sustrato uniformemente



7

## REGAR LA ZONA DE CULTIVO

Regar totalmente la zona de cultivo 24hs antes de plantar, sin presión de agua para que no se generen pozos. Verificar el drenaje.



8

## PLANTAR LA VEGETACIÓN

Plantar la vegetación dejando 20cm entre si, distribuyéndolos sobre la zona de cultivo.



9

## REGAR LA VEGETACIÓN

Regar totalmente la zona de vegetación, sin presión de agua para que no se generen pozos.



10

¡DISFRUTÁ DE TU GREENROOF!

